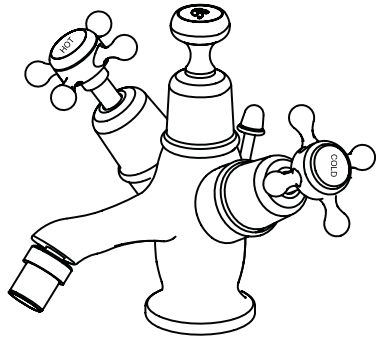


Инструкция по установке

Смеситель на 1 отверстие с донным клапаном

(Исключая ручки и основания) - **T15 - QT**



* В комплект не входят ручки и основания.
Ручки изображены только в качестве примера.

Важно

- Мы рекомендуем установку данного смесителя квалифицированным мастером.
- Проверьте смеситель сразу при получении. Убедитесь в том, что он не поврежден и у вас есть полный комплект всех частей, необходимых для установки и использование.
- Все смесители Burlington должны иметь повод горячей и холодной воды при среднем давлении. Если это не соблюдается, то смеситель не будет функционировать правильно. Необходимо установить обратные клапаны на обе трубы подачи холодной и горячей воды (не входит в комплект поставки). Перекройте подачу воды перед началом работ.
- Пропустите воду, чтобы убедиться, что никакие примеси и загрязнения не попадут в смеситель.
- Внимательно прочтите инструкцию и сохраните ее для дальнейшего использования.

Рабочее давление

Макс. допустимое давление 2,5 атмосфер. Если давление в системе выше, то необходимо установить регулятор давления.

Декоративные насадки

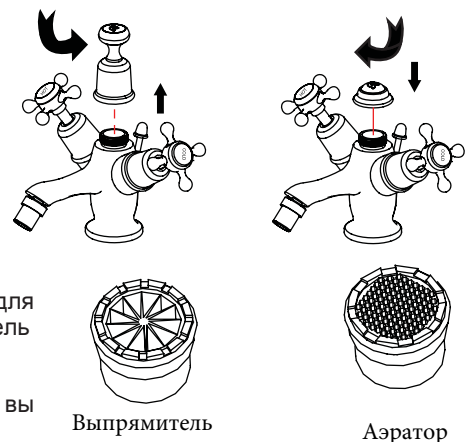
Смеситель поставляется с установленной на фабрике декоративной центральной насадкой, но в комплект входит еще одна декоративная насадка.

При желании вы можете открутить фабричную декоративную насадку и заменить ее на запасную.

Выпрямитель и аэратор

Смеситель поставляется с установленным на фабрике выпрямителем потока воды для систем низкого давления. Если давление выше 0,45 атмосфер, замените выпрямитель аэратором.

Используйте ключ NEOPERL для откручивания выпрямителя из носика крана. Установите на место аэратор, туго закрутите его (если вы потеряли ключ NEOPERL, вы можете использовать вместо него верхнюю часть выпрямителя/аэратора).

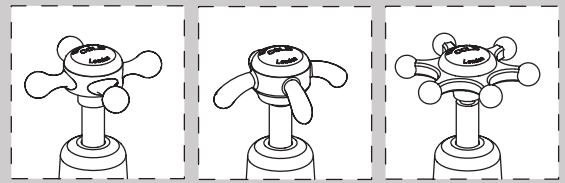


Уход

Перед использованием: Открутите фильтр и пропустите воду в течении 5 минут. Прикрутите фильтр обратно.

Периодически: Используя ключ, открутите и снимите наконечник носика. Промойте в проточной воде пока наконечник не отчистится от всех загрязнений. Затем верните наконечник на место, туго прикрутите его ключом.

Опция 1:
Burlington предлагает 3 разных типа ручек.



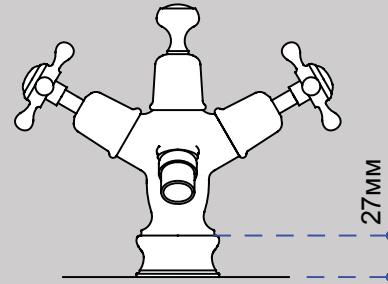
Claremont

Anglesey

Birkenhead

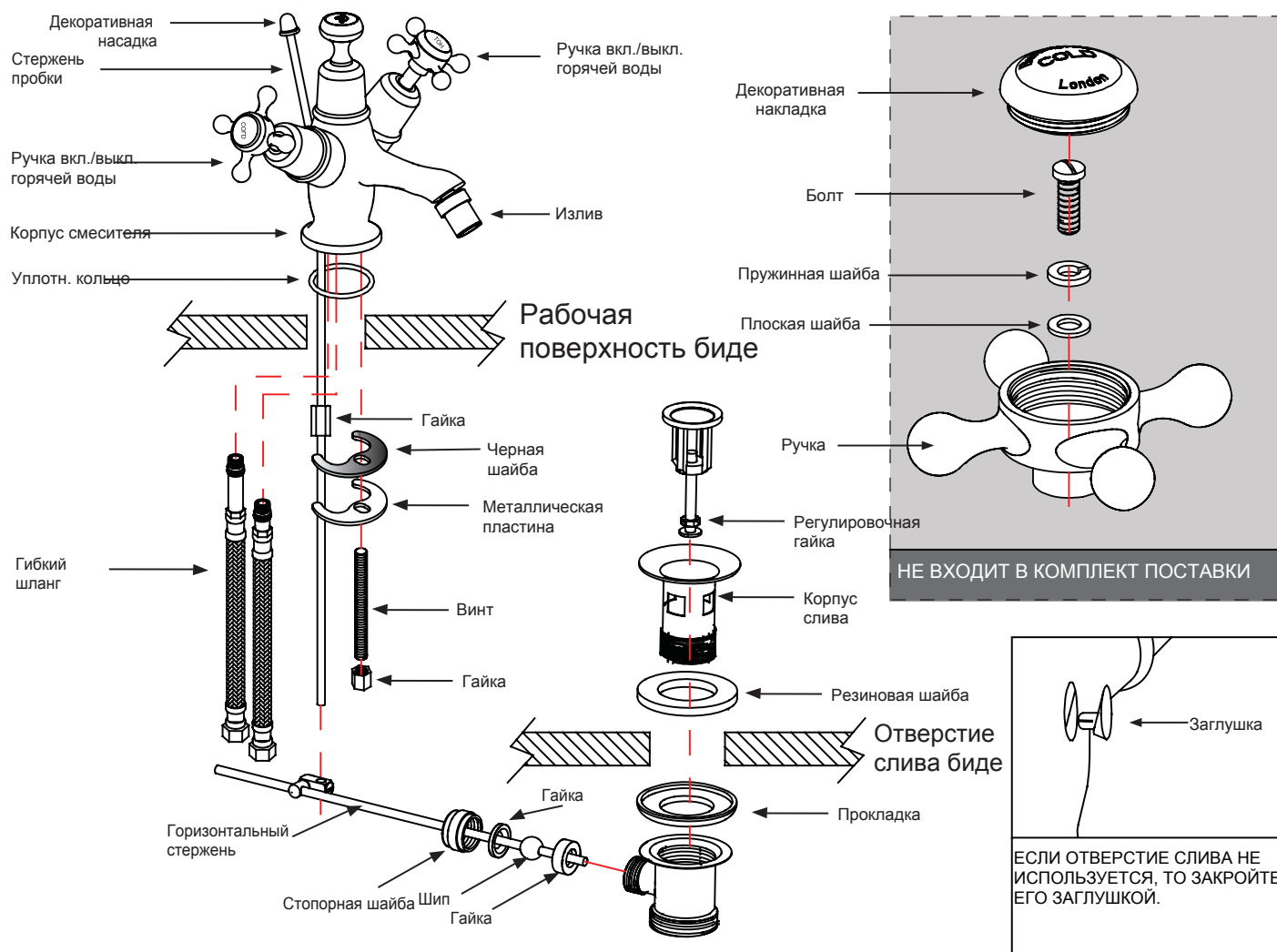
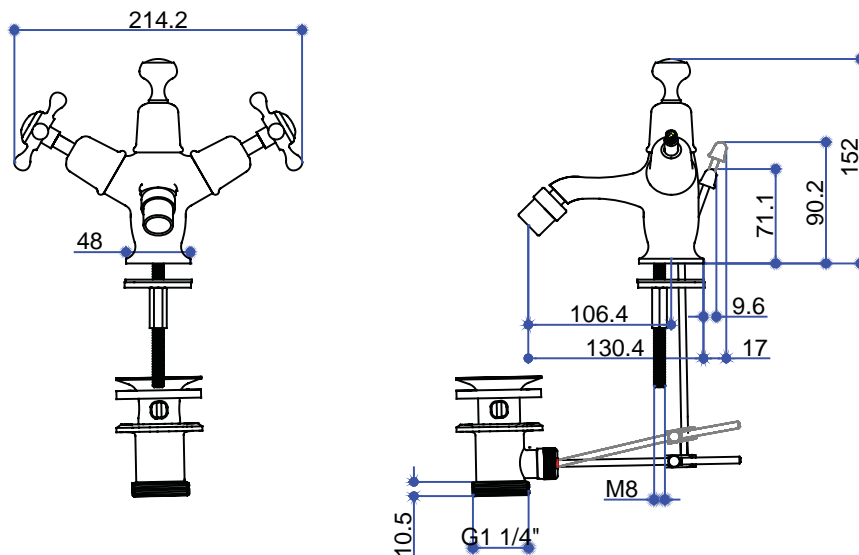
Опция 2:

Burlington предлагает также основание (высотой 27мм).



НЕ ВХОДИТ В КОМПЛЕКТ ПОСТАВКИ

Размеры



1. Поместите уплотн. кольца в бороздки внизу корпуса смесителя.
2. Прикрутите 2 гибких шланга к корпусу смесителя и туго его закрепите. Ослабьте гайку от винта, и прикрутите винт к основанию смесителя.
3. Проведите гибкие шланги и винт через отверстие в биде. Закрутите черную шайбу и металлическую пластину на винт. Затем прикрутите гайку и плотно закрепите смеситель к биде.
4. Установите слив "роп-ур":
 - а) Снимите декоративную головку управляющего стержня рор-ур. Скрутите гайкой два управляющих стержня рор-ур вместе б) Поместите стержень внутри смесителя с нижней стороны биде. в) Установите слив "роп-ур" на биде и закрепите его. г) Проведите горизонтальный стержень к сливу и плотно закрепите стопорную шайбу для шипа и убедитесь, что шип с двумя гайками по бокам закреплены к сливу. д) Соедините стержень слива с горизонтальным стержнем. е) Проверьте функционирование слива "роп-ур", отрегулируйте соединение между двумя стержнями, а также соединение со стопорной шайбой, если необходимо. Наденьте декоративную насадку обратно.

Уход за смесителем

НЕ рекомендуется использовать какие-либо бытовые чистящие средства для ухода за смесителем. Смеситель можно мыть только мыльной водой, споласкивать чистой водой и насухо вытирать мягкой тряпкой.