

# Beautifully Traditional

## ARCADÉ™

### ТЕХНИЧЕСКИЕ ДЕТАЛИ

Полная техническая информация о нашей продукции представлена на нашем веб-сайте [www.arcadebathrooms.com](http://www.arcadebathrooms.com)

Белые керамические ручки-рычаги для смесителя (пара)

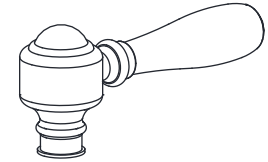
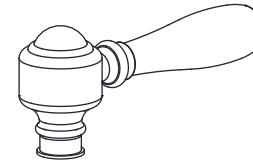
Матовые черные керамические ручки-рычаги для смесителя (пара)

Латунные керамические ручки-рычаги для смесителя (пара)

ARC65 NKL, ARC65 CHR

ARC66 NKL, ARC66 CHR

ARC67 NKL, ARC67 CHR



ИНСТРУКЦИЯ ПО УСТАНОВКЕ

### ИНСТРУКЦИЯ ПО УСТАНОВКЕ

Внимательно прочтите эту инструкцию и сохраните ее для дальнейшего использования.

#### Общие требования к установке

Установка должна проводиться с соблюдением сантехнических требований. Необходимо установить обратные клапаны на обе трубы подачи холодной и горячей воды. Пропустите воду, после установки, во избежание повреждения загрязнениями керамических дисков смесителя.

#### Минимальное/максимальное рабочее давление

Смесители подходят для трубопроводов с низким и высоким давлением. Они оснащены вентильной головкой на четверть оборота с керамическими дисками, обеспечивающей плавность движения. Минимальное рабочее давление 0,2 атмосферы, максимальное допустимое давление воды до 2,5 атмосфер. Если давление в системе выше, то необходимо установить регулятор давления воды.

#### Соответствие нормам

Все смесители производятся из материалов, проверенных и одобренных органами, отвечающими за безопасность водоснабжения, и отвечают Европейскому стандарту EN200, где это применимо.

#### Подготовка и сантехнические требования

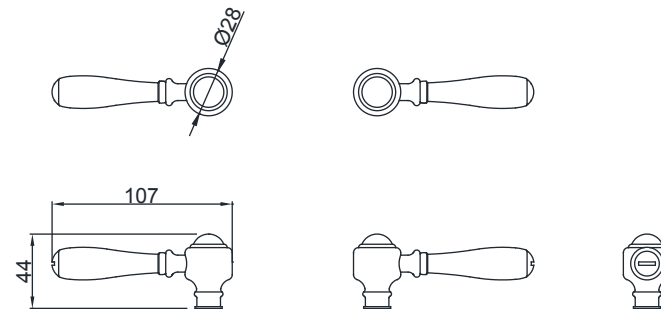
Согласно сантехническим требованиям, при подаче горячей воды из бака, а холодной - из водопровода, на обе трубы устанавливаются обратные клапаны на максимально близком расстоянии к смесителю. Они не входят в комплект поставки. При использовании комбинированного бойлера необходимо только перекрыть подачу воды из труб и отключить бойлер. Обратные клапаны не требуются.

#### Предупреждение

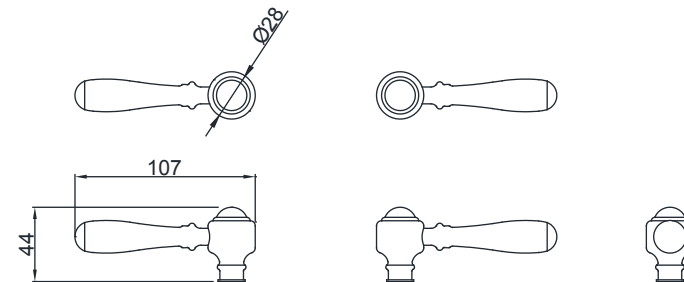
Перед установкой нового смесителя необходимо тщательно промыть трубопровод от песка, стальных стружек и прочих примесей. В противном случае возможно повреждение смесителя.

Данные рекомендации необходимо соблюдать. Кроме того, необходимо бережно обращаться с изделием при каждом использовании. Мы не несем ответственность за какие-либо повреждения, связанные с неправильной установкой изделия.

### РАЗМЕРЫ



Белая и матовая черная керамические ручки- рычаги для смесителя



Латунные ручки- рычаги для смесителя

ПРИМЕЧАНИЕ: ВСЕ РАЗМЕРЫ УКАЗАНЫ В МИЛЛИМЕТРАХ

## ИНСТРУКЦИЯ ПО УСТАНОВКЕ

Вначале отключите нагрев воды, затем, перекрыв водоснабжение, откройте расположенные ниже всего в вашем доме краны холодной и горячей воды, дав воде стечь, пока бак холодной воды и трубы не опустеют (резервуар с горячей водой всегда остается полным). Для упрощения обслуживания рекомендована установка запорного клапана на трубах подачи воды.

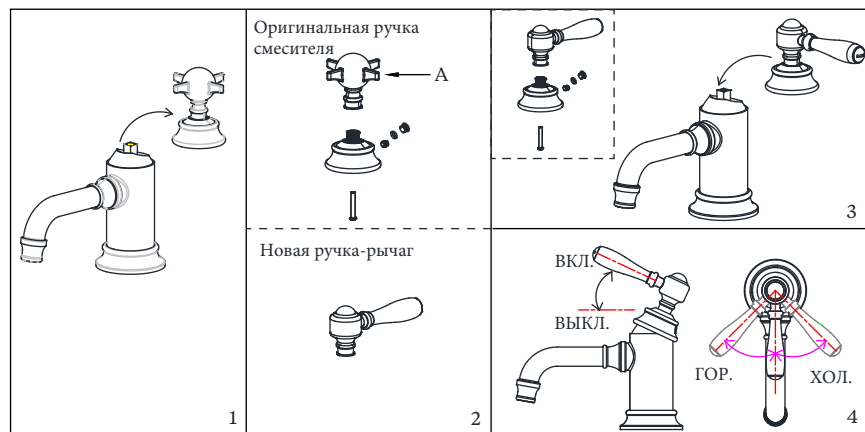
### УСТАНОВКА

Примечание: Всегда отключайте подачу воды перед подключением к действующему водопроводу.

ARC35 ARC35 CHR Смеситель для мини-раковины Arcade однорычажный без донного клапана

ARC12 ARC12 CHR Смеситель для раковины Arcade однорычажный без донного клапана

ARC13 ARC13 CHR Смеситель для биде Arcade однорычажный с донным клапаном



Белые керамические ручки-рычаги для смесителя (пара)

Матовые черные керамические ручки-рычаги для смесителя (пара)

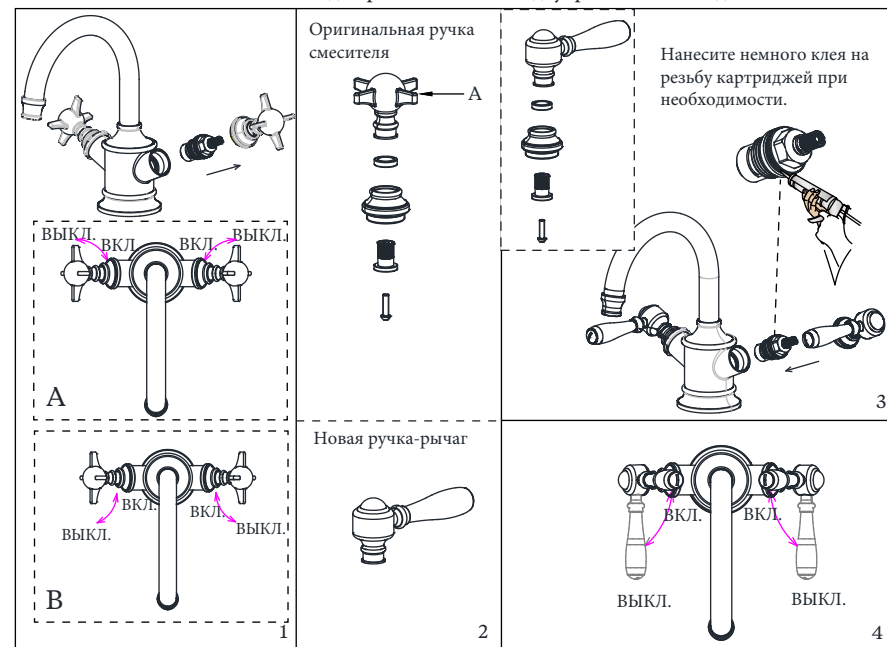
Латунные керамические ручки-рычаги для смесителя (пара)

ARC65 NKL, ARC65 CHR

ARC66 NKL, ARC66 CHR

ARC67 NKL, ARC67 CHR

## ARC14 ARC14 CHR Смеситель для раковины Arcade двухрычажный без донного клапана



В соответствии с рисунком 1, если смеситель выглядит, как на схеме А, следуйте показанным ниже шагам для установки ручек-рычагов в рекомендуемых положениях, как на рисунке 4.

1. Открутите оригинальные ручки смесителя, затем снимите два картриджа с корпуса смесителя.
2. Переставьте левый и правый картриджи, затем установите их на корпусе смесителя в положении ВЫКЛЮЧЕНО.
3. Снимите оригинальную ручку смесителя и замените деталь А оригинальной ручки смесителя на новую ручку-рычаг, как показано выше на рисунке 2.
4. В конце прикрутите новые ручки-рычаги, согласно рекомендуемой позиции рычага.

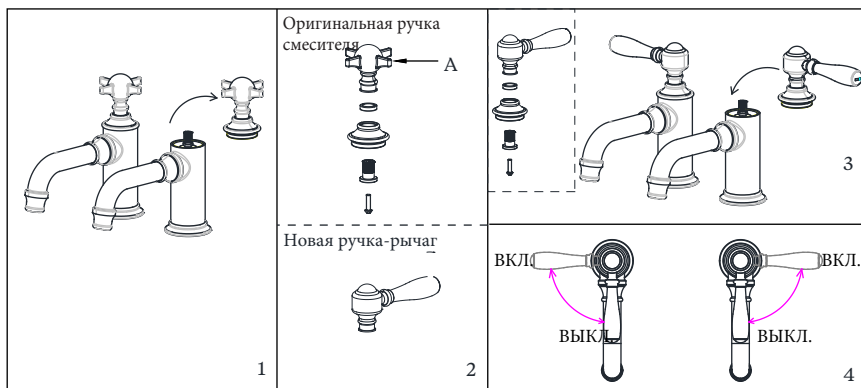
### ИНСТРУКЦИЯ ПО УСТАНОВКЕ

Если смеситель выглядит, как на рисунке В, выполняйте следующие шаги для установки ручек-рычагов в рекомендуемых положениях, как на рисунке 4.

1. Установите оригинальные ручки смесителя в положение ВЫКЛЮЧЕНО.
2. Открутите оригинальную ручку смесителя, снимите ее и замените деталь А оригинальной ручки смесителя на новую ручку-рычаг, как показано выше на рисунке 2.
3. В конце закрепите новую ручку-рычаг на корпусе смесителя, согласно рекомендуемой позиции рычага.

ARC17 ARC17 CHR Смеситель Arcade для раковины

ARC36 ARC36 CHR Смеситель Arcade для гардеробной раковины



1. Установите оригинальные ручки смесителя в положение ВЫКЛЮЧЕНО.
2. Открутите оригинальную ручку смесителя, снимите ее и замените деталь А оригинальной ручки смесителя на новую ручку-рычаг, как показано выше на рисунке 2.
3. В конце закрепите новую ручку-рычаг на корпусе смесителя.

Белые керамические ручки-рычаги для смесителя (пара)

Матовые черные керамические ручки-рычаги для смесителя (пара)

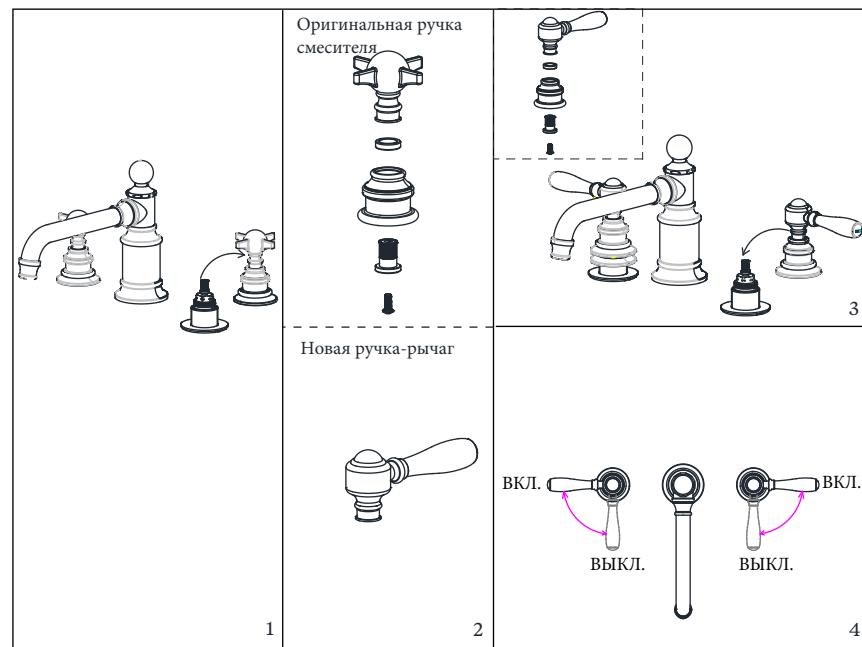
Латунные керамические ручки-рычаги для смесителя (пара)

ARC65 NKL, ARC65 CHR

ARC66 NKL, ARC66 CHR

ARC67 NKL, ARC67 CHR

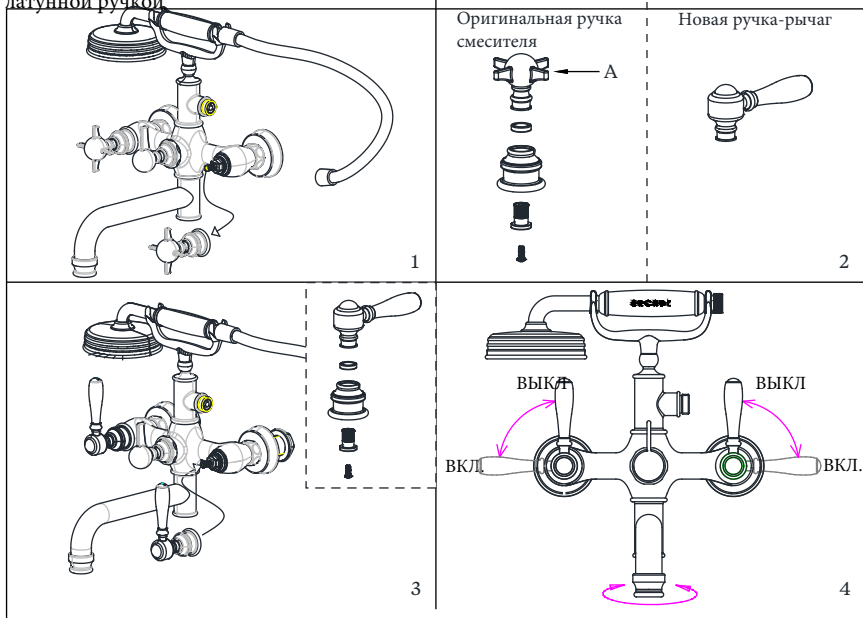
ARC15 ARC15 CHR Смеситель для раковины на три отверстия Arcade - наборный без донного клапана



1. Установите оригинальные ручки смесителя в положение ВЫКЛЮЧЕНО.
2. Открутите оригинальную ручку смесителя, снимите ее и замените деталь А оригинальной ручки смесителя на новую ручку-рычаг, как показано выше на рисунке 2.
3. В конце закрепите новую ручку-рычаг на корпусе смесителя.

## ИНСТРУКЦИЯ ПО УСТАНОВКЕ

ARC16 ARC16 CHR Смеситель для раковины на три отверстия Arcade - настенный без донного клапана  
 ARC18 ARC18 CHR Смеситель для ванны с душем Arcade - напорный с ручным душем с латунной ручкой  
 ARC19 ARC19 CHR Смеситель для ванны с душем Arcade - настенный с ручным душем с латунной ручкой



1. Установите оригинальные ручки смесителя в положение ВЫКЛЮЧЕНО.
2. Открутите оригинальную ручку смесителя, снимите ее и замените деталь А оригинальной ручки смесителя на новую ручку-рычаг, как показано выше на рисунке 2.
3. В конце закрепите новую ручку-рычаг на корпусе смесителя.

Белые керамические ручки- рычаги для смесителя (пара)

ARC65 NKL, ARC65 CHR

Матовые черные керамические ручки- рычаги для смесителя (пара)

ARC66 NKL, ARC66 CHR

Латунные керамические ручки- рычаги для смесителя (пара)

ARC67 NKL, ARC67 CHR

## ВНИМАНИЕ

Проверив вначале все новые соединения, включите подачу воды, закройте все краны, кроме новых и, по мере наполнения труб, проверьте, нет ли течи. Если все в порядке, включите нагрев воды.

## ОБСЛУЖИВАНИЕ

Примечание: Перед тем, как начать обслуживание, перекройте подачу воды.

### Уход за вентильной головкой

Встроенная вентильная головка работает бесперебойно, а в случае неисправности, ее сервисное обслуживание просто.

### Снятие вентильной головки

Открутите верхнюю часть смесителя и с помощью подходящего разводного гаечного ключа (не входит в комплект поставки) ослабьте гайку. Извлеките вентильную головку и промойте ее чистой проточной водой. Убедитесь, что в ней не осталось загрязнений. Просушите и слегка смажьте прокладки (используйте только силиконовую смазку). Установите на место вентильную головку, затем - корпус ручки и рычаг.

### УХОД

Никелированное/хромированное покрытие наших смесителей очень прочное, однако чистить его нужно с осторожностью. Мыть его можно только теплой мыльной водой, споласкивать чистой водой и насухо вытирать мягкой тканью. Эти покрытия чувствительны к воздействию кислот и других едких веществ, таких как бытовые чистящие и дезинфицирующие средства, очистители зубных протезов, краски для волос, реактивы для виноделия и фотопечати, которые могут привести к отслаиванию или потемнению поверхности.

### УСЛОВИЕ УСТАНОВКИ

Изделие должно устанавливаться квалифицированным мастером-сантехником. В противном случае, гарантия может считаться недействительной.