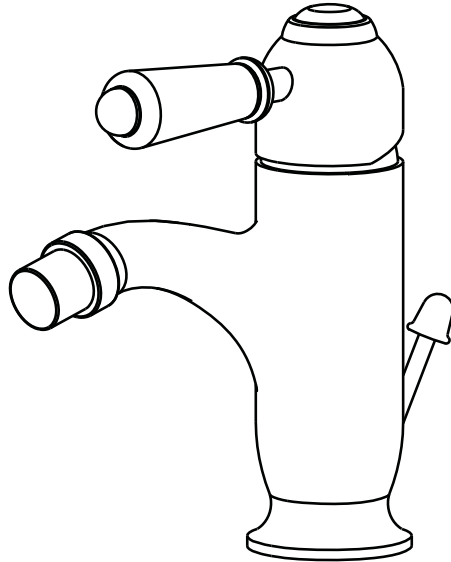


## Инструкция по установке Смеситель моноблок для биде Chelsea с донным клапаном - CH23



### Важно:

- Мы рекомендуем установку данного смесителя квалифицированным мастером.
- Проверьте продукцию сразу по получении. Убедитесь в том, что она не повреждена, и у вас есть полный комплект всех частей, необходимых для установки и использования.
- Все смесители Burlington должны иметь подвод горячей и холодной воды при среднем давлении. Если это не соблюдается, то смеситель не будет функционировать правильно. Необходимо установить обратные клапаны на обе трубы подачи холодной и горячей воды (не входят в комплект поставки).
- Пропустите воду, чтобы убедиться, что никакие примеси и загрязнения не попадут в смеситель.
- Перекройте подачу воды перед началом работы.
- Внимательно прочтите эту инструкцию и сохраните её для дальнейшего использования.

### Рабочее давление

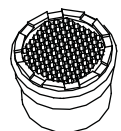
Данная модель смесителя подходит для всех типов трубопроводов с низким и высоким давлением. Максимальное допустимое давление воды до 2,5 атмосфер. Если давление в системе выше, то необходимо установить регулятор давления воды.

### Выпрямитель потока и аэратор

Смеситель поставляется с установленным на фабрике выпрямителем потока воды для систем с низким давлением. Если давление воды выше 0.45 атмосфер, замените выпрямитель аэратором, который тоже входит в комплект поставки.



Выпрямитель потока

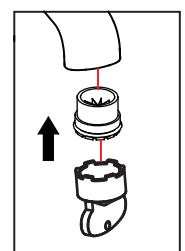
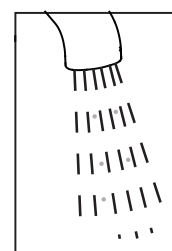
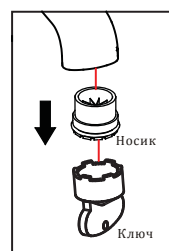


Аэратор

Используйте ключ NEOPERL для откручивания выпрямителя из излива. Установите на место аэратор, туго закрутите его (если вы потеряли ключ Neoperl, вы можете использовать верхнюю часть выпрямителя/аэратора вместо ключа).

**Перед использованием:** открутите фильтр и пропустите воду в течение 5 минут. Прикрутите фильтр обратно.

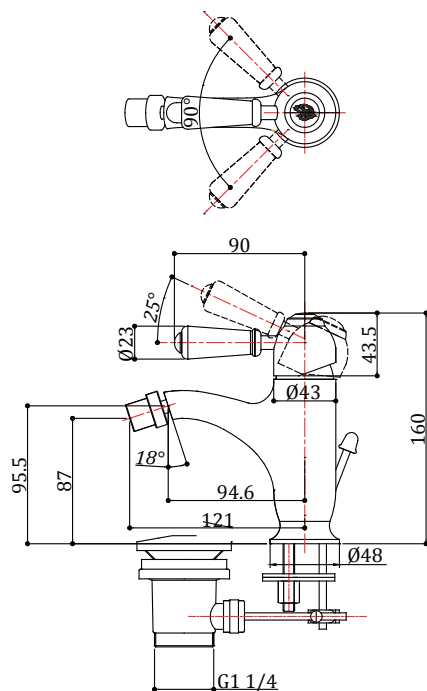
**Периодически:** используя ключ, открутите и снимите наконечник носика. Промойте в проточной воде, пока наконечник очистится от всех загрязнений. Затем верните наконечник на место, туго прикрутите его ключом.



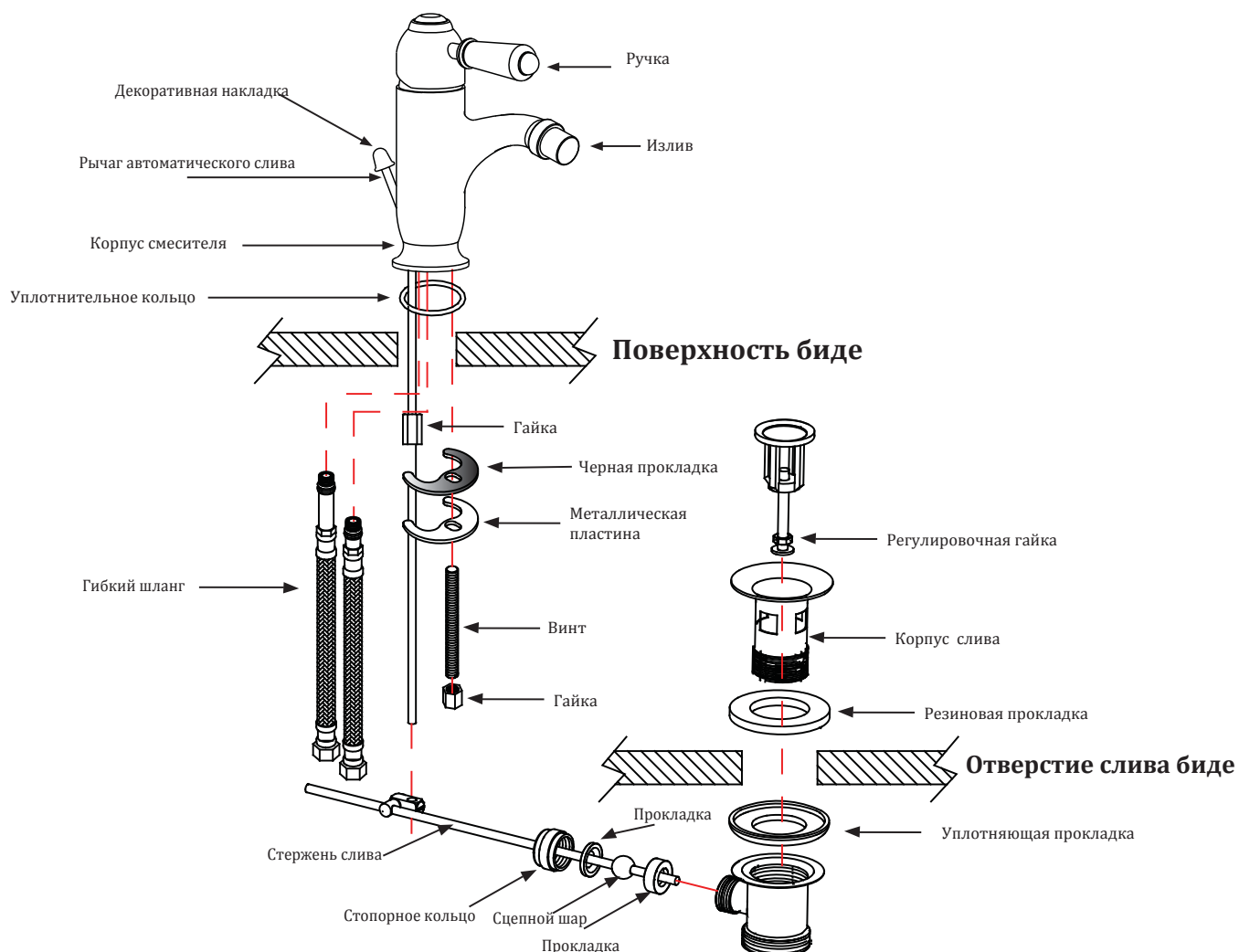
### Уход за смесителем

Не рекомендуется использовать какие-либо бытовые чистящие средства при уходе за смесителем. Мыть рекомендуется только мыльной водой, споласкивать чистой водой и вытирать мягкой тканью.

## Размеры



## Установка



1. Поместите уплотнительную прокладку в бороздки внизу корпуса смесителя.
2. Вкрутите 2 гибких шланга в корпус смесителя, а затем затяните. Открутите гайку с рычага слива и вкрутите рычаг в основание смесителя.
3. Вставьте 2 гибких шланга и рычаг в отверстие слива биде. Наденьте черную прокладку и металлическую пластину на рычаг. Закрутите гайку и плотно закрепите смеситель на биде.
- 4.1 Установка донного клапана:
  - а) Скрутите вместе 2 стержня слива при помощи гайки. б) Вставьте стержень слива в корпус смесителя с нижней стороны биде.
  - в) Вставьте слив в биде и затяните. д) Вставьте горизонтальный стержень в слив, убедитесь, что сцепной шар и прокладки с обеих сторон соединены со сливом, затяните стопорное кольцо. е) Соедините вертикальный и горизонтальный стержни.
  - ф) Проверьте, правильно ли работает донный клапан. При необходимости отрегулируйте соединение между стержнями или стопорное кольцо. Наденьте на рычаг слива декоративную накладку.