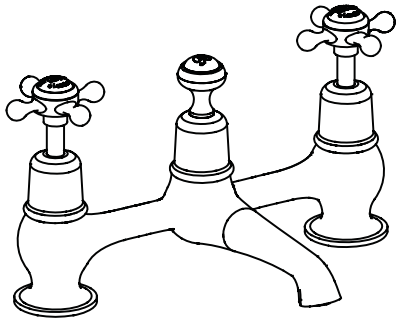


Инструкция по установке

Смеситель на 2 отверстия, с пробкой и цепочкой (исключая ручки и основания) - **T16 - QT**



Важно:

- Мы рекомендуем установку данного смесителя квалифицированным мастером.
- Проверьте смеситель сразу при получении. Убедитесь в том, что он не повреждён и у вас есть полный комплект всех частей, необходимых для установки и использования.
- Все смесители Burlington должны иметь подвод горячей и холодной воды при среднем давлении. Если это не соблюдается, то смеситель не будет функционировать правильно. Необходимо установить обратные клапаны на обе трубы подачи холодной и горячей воды (не входят в комплект поставки). Перекройте подачу воды перед началом работ.
- Внимательно прочтите эту инструкцию и сохраните её для дальнейшего использования.
- Пропустите воду, чтобы убедиться, что никакие примеси и загрязнения не попадут в смеситель.

Рабочее давление

Макс. допустимое давление до 2,5 атмосфер. Если давление в системе выше, то необходимо установить регулятор давления.

Декоративные насадки

Смеситель поставляется с установленной на фабрике декоративной центральной насадкой, но в комплект входит ещё одна декоративная насадка.

При желании вы можете открутить фабричную декоративную насадку и заменить её на запасную.

Выпрямитель и аэратор

Смеситель поставляется с установленным на фабрике выпрямителем потока воды для систем с низким давлением. Если давление воды выше 0.45 атмосфер, замените выпрямитель аэратором.

Используйте ключ NEOPERL для откручивания выпрямителя из носика крана. Установите на место аэратор, туго закрутите его (если вы потеряли ключ Neoperl, вы можете использовать верхнюю часть выпрямителя/аэратора вместо ключа).

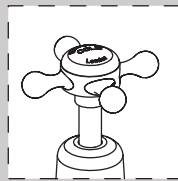
Уход

Перед использованием: открутите фильтр и пропустите воду в течение 5 минут. Прикрутите фильтр обратно.

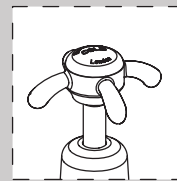
Периодически: используя ключ, открутите и снимите наконечник носика. Промойте в проточной воде, пока наконечник очистится от всех загрязнений. Затем верните наконечник на место, туго прикрутите его ключом.

Опция 1:

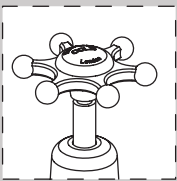
Burlington предлагает 3 разных типа ручек на ваш выбор:



Claremont



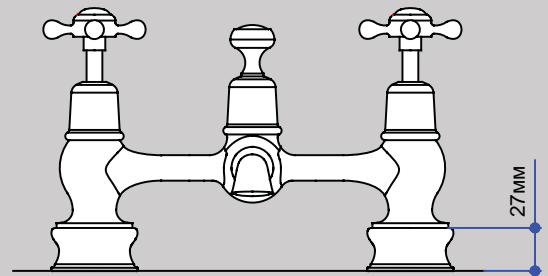
Anglesey



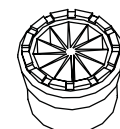
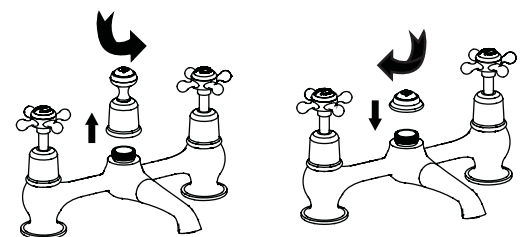
Birkenhead

Опция 2:

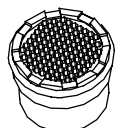
Burlington предлагает также основание (высотой 27мм):



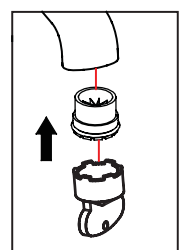
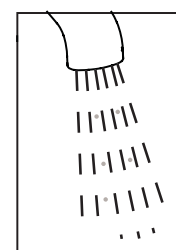
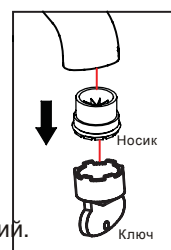
НЕ ВХОДИТ В КОМПЛЕКТ ПОСТАВКИ



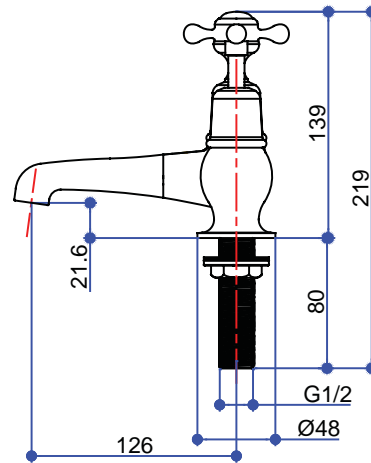
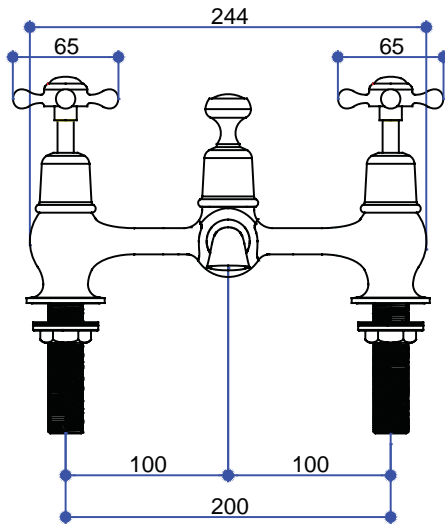
Выпрямитель



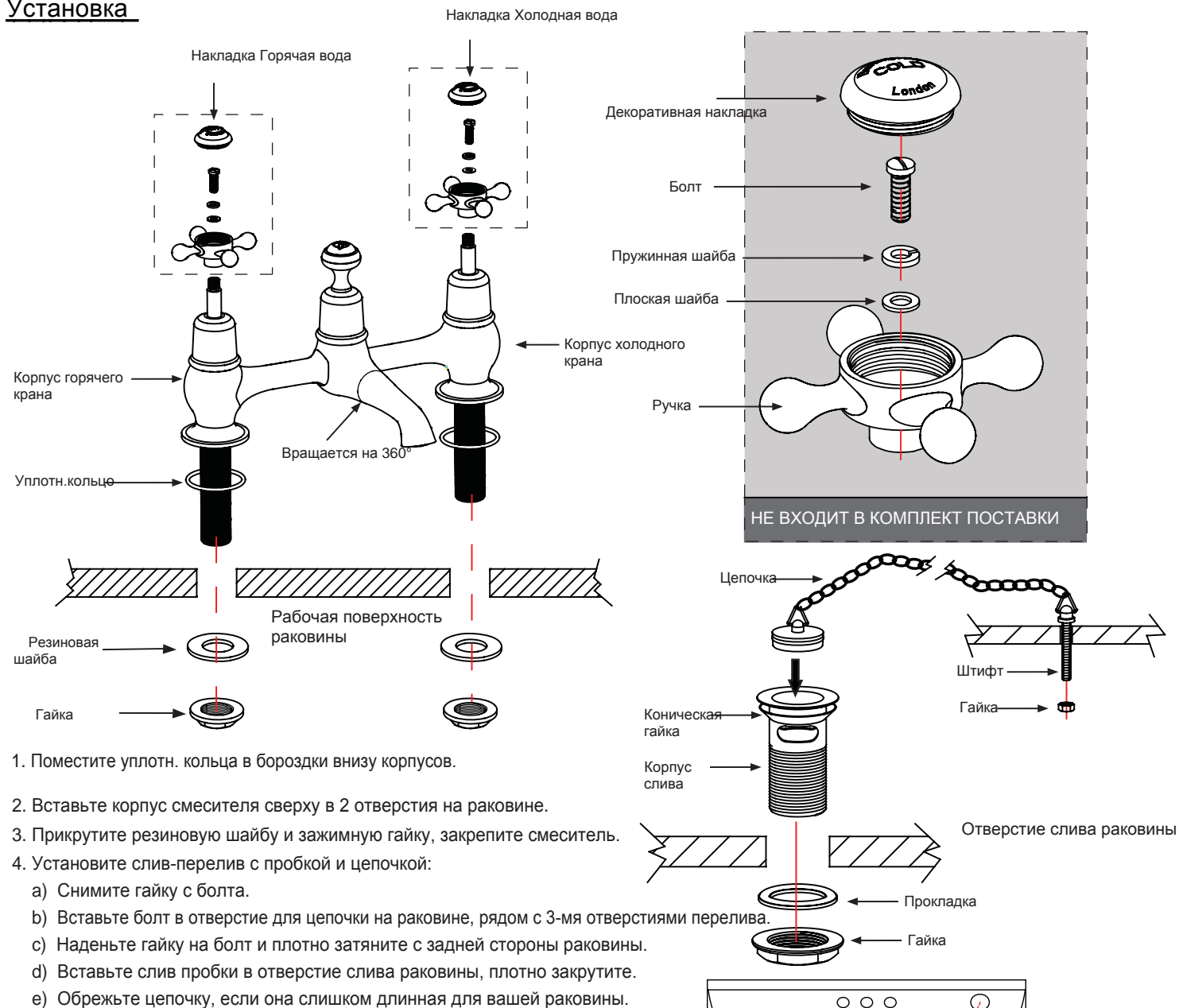
Аэратор



Размеры



Установка



Осторожно:

Поворотный излив не должен использоваться как заменитель функции вкл./выкл. Всегда используйте ручки смесителя для прекращения подачи воды.

Уход за смесителем:

НЕ рекомендуется использовать какие-либо бытовые чистящие средства для ухода за смесителем. Смеситель можно мыть только мыльной водой, споласкивать чистой водой и насухо вытирать мягкой тряпкой.