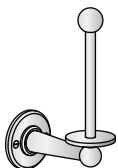
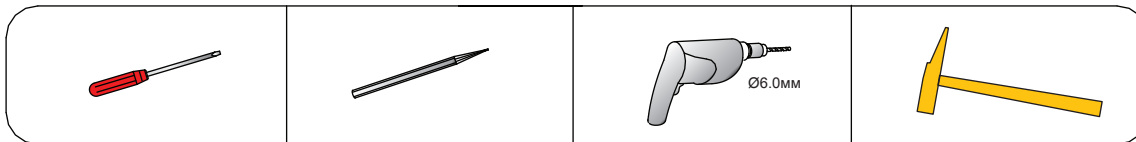
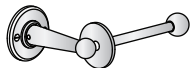


Нужные инструменты:

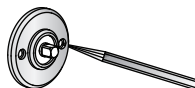


Держатель для туалетной бумаги должен быть установлен вертикально.



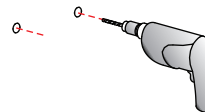
Открытый держатель для туалетной бумаги должен быть установлен горизонтально.

1



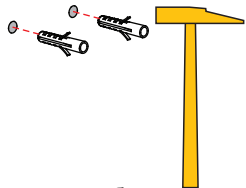
Отметьте места для установки.

2



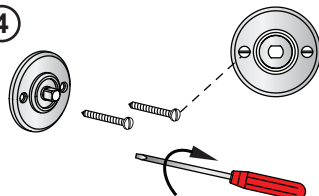
Используя 6мм сверло, просверлите отверстия в отмеченных местах.

3



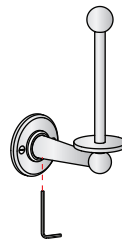
Вставьте дюбеля в проделанные отверстия.

4



Прикрутите кронштейны к стене двумя винтами. Убедитесь в том, что винты вкручены ровно.

5



Вставьте полотенцедержатель в кронштейн. Закрутите с помощью шестигранника.

Это изделие изготовлено из 100% хрома с отполированными стальными винтами.

Рекомендуется чистить поверхности водой или мягким чистящим средством и после протереть сухой тряпкой. Не используйте средства, содержащие соляную кислоту или другие едкие химикаты.

Не царапайте поверхность острыми предметами и не протирайте изделие грубыми тканями.

Изделие должно быть установлено мастером, следуя инструкциям.